

# ASK×HOUSINGは「デザイン×ご提案」で理想をかなえる新しい住まい。

私たちの家づくりは、施主様の夢やご要望をお聞きする事から始まります。

1F

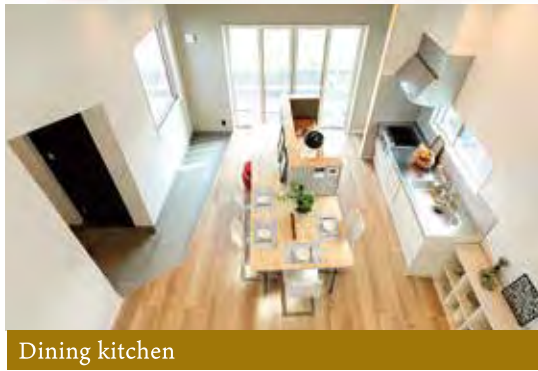


リビング、ダイニングからの吹抜けは、いつも居るスペースを贅沢に感じられるようにデザイン。贅沢感だけではなく、生活に欠かせない収納スペースも大容量のファミリークロー、土間収納を設置することにより機能性も完備。

2F

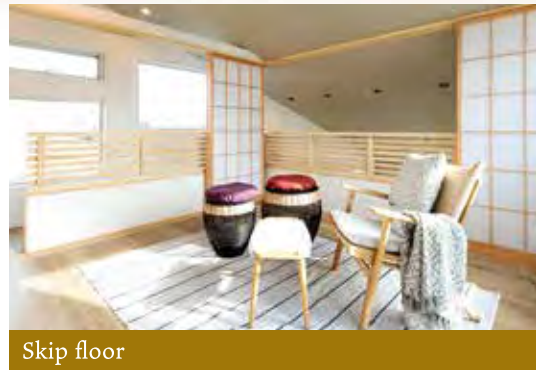


2WAY階段の採用で、まるで平屋のような動線を実現、子供部屋は1Fのスタディスペースを考慮し、実用的なプライベートスペースを確保、将来的に部屋を仕切れる間取り。



Dining kitchen

家事動線はもちろん、備え付けのカウンターはリビングスタディスペースとしても利用でき、家事をしながらお子様の勉強をサポート。来客の際は、お客様をおもてなしする空間を演出、多目的なスペースとして活躍してくれます。



Skip floor

スキップフロアーは京都の川床をイメージ、リビングを望む開放感のある贅沢な空間を演出しながらも、LDKにいる家族との繋がりも同時に感じられるスペシャルフロアー、一般の住宅では感じられない空間を実現。



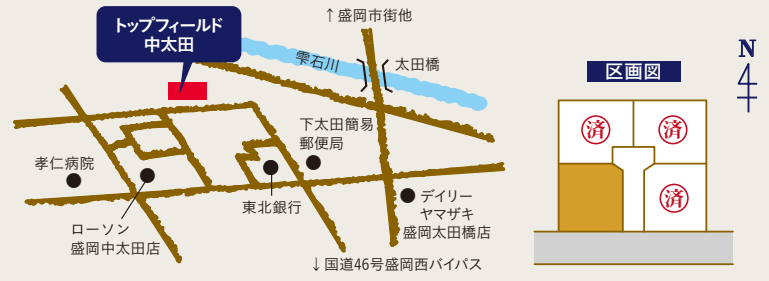
Appearance

外観はまさに家の顔、金属サイディングを採用し、スタイリッシュな外観はもちろん、一目でわかる存在感がアスクハウジングの特徴。お友達が遊びにきて迷いませんね。

## 分譲地情報 [建築条件付き]

### トッフィールド中太田 中太田 1区画

1,380万円 175.00㎡ (52.93坪)



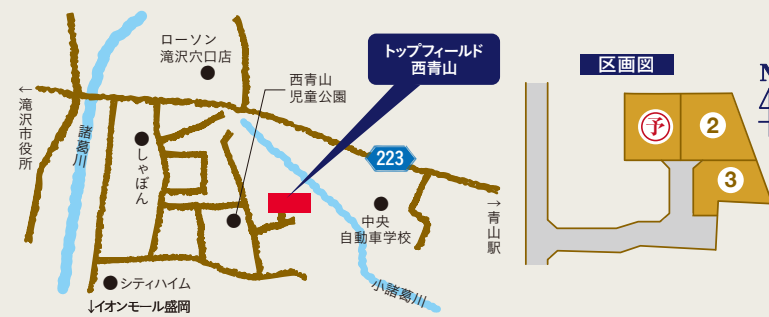
<b>Address</b> 盛岡市中太田区画整理事業地内	<b>Environment</b> 下太田保育園 約1.2km 徒歩15分
<b>Access</b> JR東北本線盛岡駅 約2.6km 徒歩32分	盛岡市立太田東小学校 約2.1km 徒歩27分
孝仁病院前バス停 約500m 徒歩7分	盛岡市立大宮中学校 約2.8km 徒歩35分

**Point** 区画整理地内、整形地、上下水道引込済

都市計画：市街化区域、地目：宅地、用途地域：第一種低層住居専用地域、防火地域：指定なし、建ぺい率：50%、容積率：80%、現況：更地、その他：建築条件付き、取引態様：売主(種下建設株式会社)

### トッフィールド西青山 西青山 3区画

予約済 1号地 1,250万円 199.09㎡ (60.22坪)  
 2号地 1,250万円 217.63㎡ (65.83坪)  
 3号地 1,050万円 183.35㎡ (55.46坪)



<b>Address</b> 盛岡市西青山3丁目地内	<b>Environment</b> 月が丘幼稚園 約1.2km 徒歩15分
<b>Access</b> いわて銀河鉄道 青山駅 約2km 徒歩25分	盛岡市立月が丘小学校 約650m 徒歩8分
西青山3丁目北バス停 約400m 徒歩5分	盛岡市立厨川中学校 約1.8km 徒歩23分

**Point** 整形地、上下水道引込済

都市計画：市街化区域、地目：宅地(令和3年12月完成)、用途地域：第一種低層住居専用地域、防火地域：指定なし、建ぺい率：50%、容積率：80%、現況：更地、その他：建築条件付き、取引態様：売主(種下建設株式会社)

### トッフィールド中太田Ⅲ 中太田 2区画

1号地 1,190万円 184.00㎡ (55.00坪)  
 2号地 1,235万円 184.00㎡ (55.00坪)



<b>Address</b> 盛岡市中太田区画整理事業地内	<b>Environment</b> 下太田保育園 約1.3km 徒歩17分
<b>Access</b> JR東北本線盛岡駅 約2.9km 徒歩37分	盛岡市立太田東小学校 約1.7km 徒歩22分
孝仁病院前バス停 約400m 徒歩5分	盛岡市立大宮中学校 約2.7km 徒歩34分

**Point** 区画整理地内、整形地、上下水道引込済

都市計画：市街化区域、地目：宅地、用途地域：第一種低層住居専用地域、防火地域：指定なし、建ぺい率：50%、容積率：80%、現況：更地、その他：建築条件付き、取引態様：売主(種下建設株式会社)

### イデア東中野 東中野 2区画

11号地 1,080万円 166.24㎡ (50.28坪)  
 12号地 1,090万円 168.36㎡ (50.92坪)



<b>Address</b> 盛岡市東中野字見石地内	<b>Environment</b> なかの保育園 約800m 徒歩10分
<b>Access</b> 岩手県交通 東中野バス停 約850m 徒歩11分	盛岡市立中野小学校 約800m 徒歩10分
	盛岡市立河南中学校 約1.3km 徒歩16分
	ジョイス盛岡東安庭店 約900m 徒歩11分

**Point** 整形地、上下水道引込済

都市計画：市街化区域、地目：宅地、用途地域：第一種低層住居専用地域、防火地域：指定なし、建ぺい率：40%、容積率：80%、現況：更地、その他：建築条件付き、取引態様：売主(種下建設株式会社)

一級建築士事務所登録 岩手県知事 2702)993号  
 宅地建物取引業 岩手県知事(5)第2108号  
 (公社)全国宅地建物取引業保証協会・(一社)岩手県宅地建物取引業協会会員・東北地区不動産公正取引協議会加盟  
 種下建設株式会社

他にはないあなただけの家づくりの手掛かりを  
**ASK × HOUSING**  
 アスク ハウジング

岩手県盛岡市下太田下川原 100-1  
**tel.0120-83-3737**  
 フリーダイヤル

アスクハウジング 検索  
<https://ask-h.jp>

[見学会における新型コロナウイルス感染予防対策について] ご来場くださるお客様に安心して見学会にいらしていただくよう、弊社では下記の感染対策を行っております。ご理解とご協力の程宜しくお願いいたします。■スタッフはマスクを着用しての対応をさせていただきます。合わせてお客様にもマスクの着用をお願いいたします。■入場前に検温と手指の消毒をお願いいたします。■混雑時には入場制限をさせていただきます場合がございます。また、定期的に消毒作業や換気のために窓を開放させていただきます。場合によっては入場までにお時間を頂戴いたします。■風邪症状や発熱症状など体調がすぐれない方の参加はお控え願います。