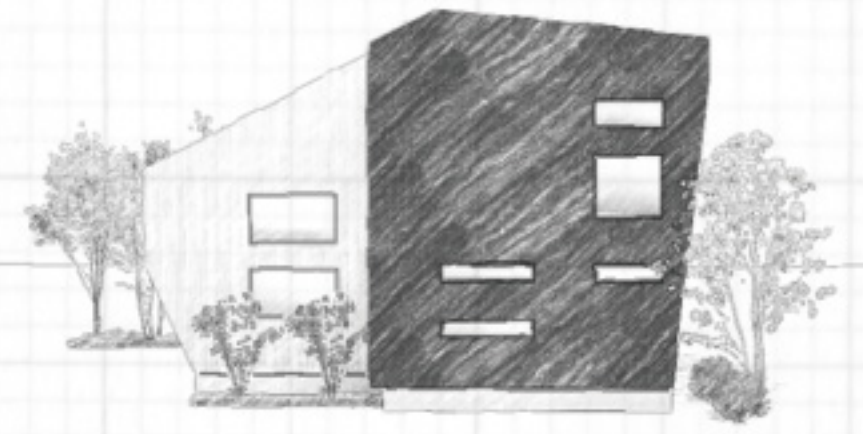


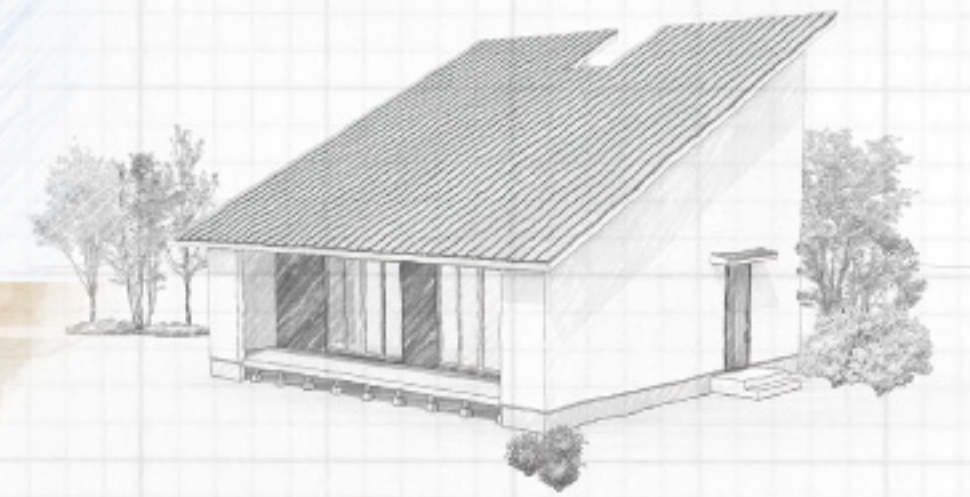
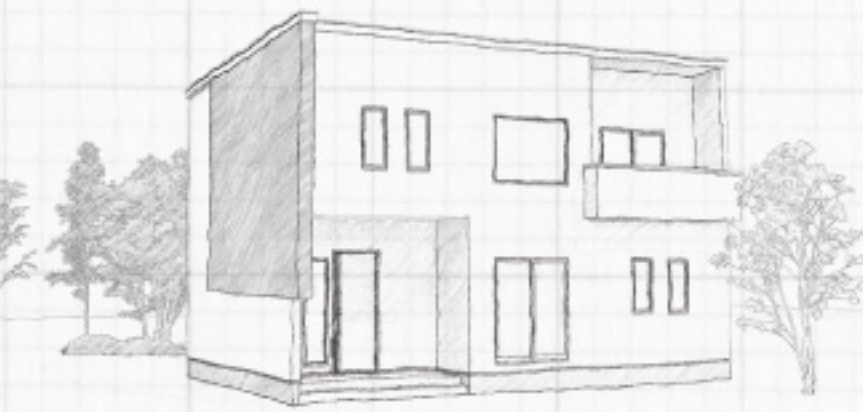
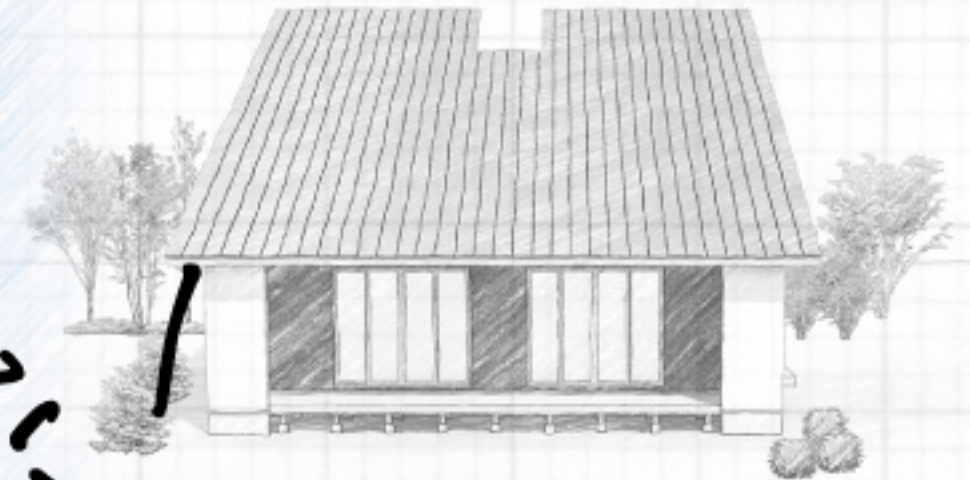
ANOTHER  
STYLE  
KEY

ASK×HOUSING  
アスクハウジング

他にはない  
あなただけの家づくりの  
手掛かりを



とてもおしやれな家が  
完成しました!



他にはない・あなただけの・家づくりを  
ASK×HOUSINGは形にします。

OPEN

中太田に完成 見学会を開催

9/18(土)・9/19(日)・9/20(月) 10:00-17:00



来場特典  
「QUOカード」  
予約の方は2,000円分  
当日来場は1,000円分  
プレゼント!!  
※入場制限がございます。  
制限が掛かった場合には予約の  
お客様優先となりますのでご了承ください。



会場は  
こちら!!  
わからない時は  
下記電話番号まで



他にはないあなただけの家づくりの手掛かりを  
ASK×HOUSING  
アスクハウジング  
一級建築士事務所登録 岩手県知事 お (2202)993号

Webサイトにて予約受付中!!  
新型コロナウイルス感染拡大防止対策を万全にし皆様のご来場をお待ちしております。  
樋下建設株式会社 宅地建物取引業 岩手県知事(5)第2108号  
(公社)全国宅地建物取引業保証協会・(一社)岩手県宅地建物取引業協会会員・東北地区不動産公正取引協議会加盟

アスクハウジング



〒020-0051 岩手県盛岡市下太田下川原100番1号  
0120-83-3737  
広告有効期限:令和3年11月末日

ANOTHER  
STYLE  
KEY

ASK×HOUSING

他にはない  
あなただけの家づくりの  
手掛かりを

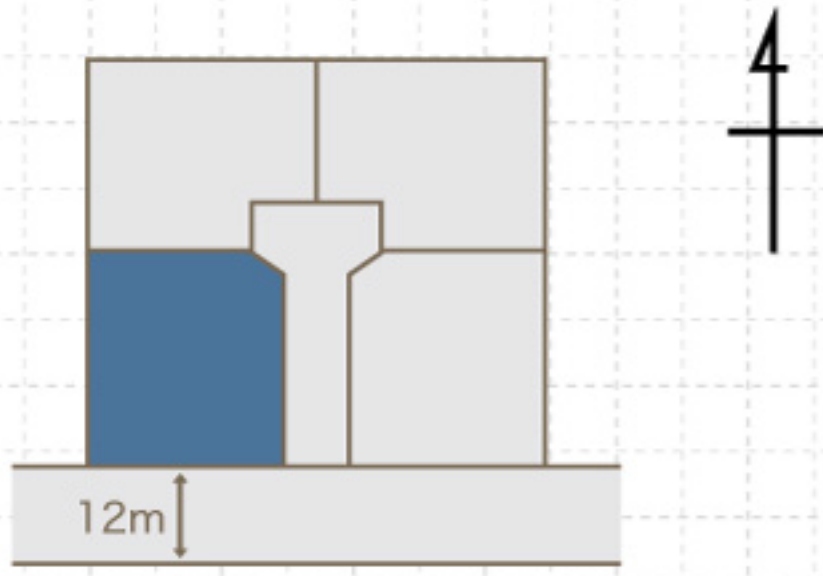


ASK×HOUSINGは「デザイン×ご提案」で  
理想をかなえる新しい住まい。  
「まず、あなたのお話を聞かせてください」。

私たちの家づくりは、施主様の夢や御要望をお聞きする事から始まります。  
ASK×HOUSINGが目指すのは、施主様の本当のニーズを探しお答えする  
「手掛かり」(KEY)を見つけ、「他にはないあなただけの家づくり」  
(ANOTHER STYLE)のお手伝いをする事。

# ASK×HOUSING 分譲地情報

## 中太田 2区画



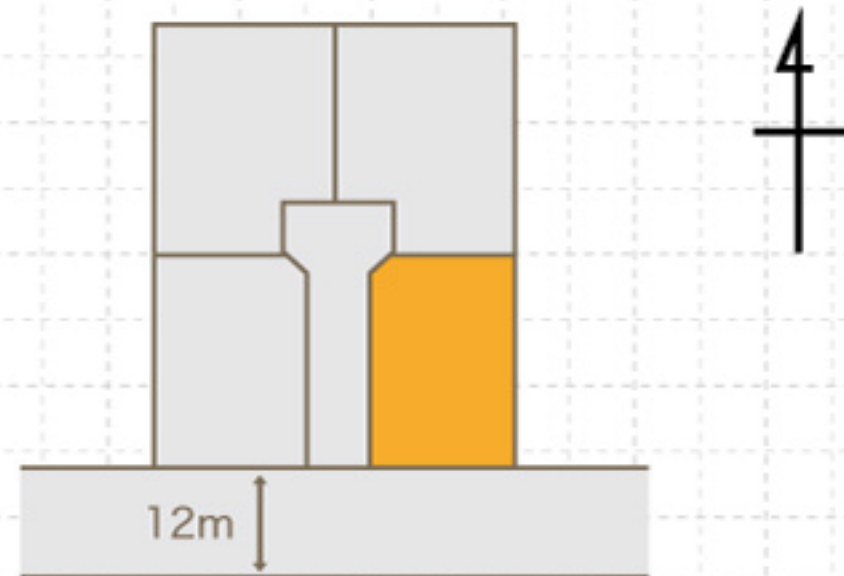
### トップフィールド中太田

Price **1,380万円** 52.93坪 175.00㎡

CheckPoint 区画整理地内、整形地、電気、上水道、下水道

現況 更地 接道 南側幅員約12m(盛岡市道)接面12.73m

- 【都市計画】 盛岡広域都市計画区域内 市街化区域
- 【地目】 宅地
- 【用途地域】 第一種低層住居専用地域
- 【防火地域】 指定なし
- 【建ぺい率】 50%
- 【容積率】 80%
- 【その他】 景観法
- 【条件等】 建築条件付き
- 【取引態様】 売主 樋下建設株式会社



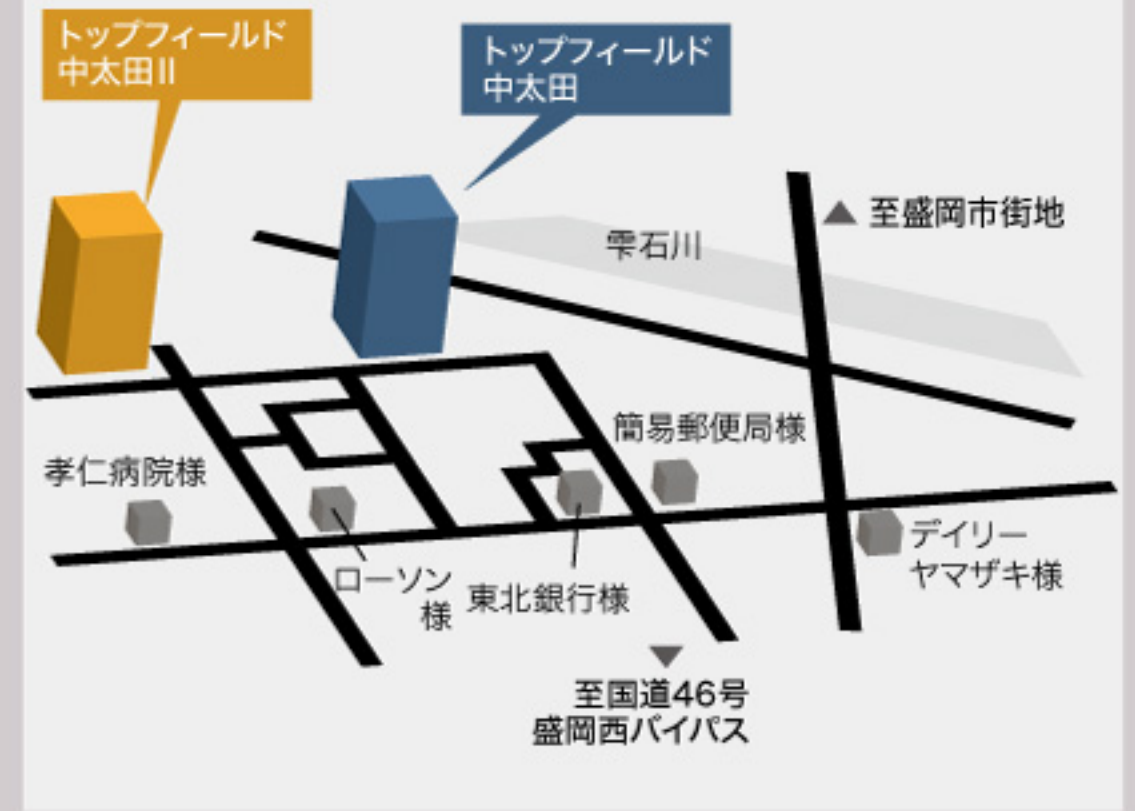
### トップフィールド中太田II

Price **1,380万円** 56.26坪 186.00㎡

CheckPoint 区画整理地内、整形地、電気、上水道、下水道

現況 更地 接道 南側幅員約12m(盛岡市道)接面10m

- 【都市計画】 盛岡広域都市計画区域内 市街化区域
- 【地目】 宅地
- 【用途地域】 第一種低層住居専用地域
- 【防火地域】 指定なし
- 【建ぺい率】 50%
- 【容積率】 80%
- 【その他】 景観法
- 【条件等】 建築条件付き
- 【取引態様】 売主 樋下建設株式会社



Address

盛岡市中太田区画整理事業地内

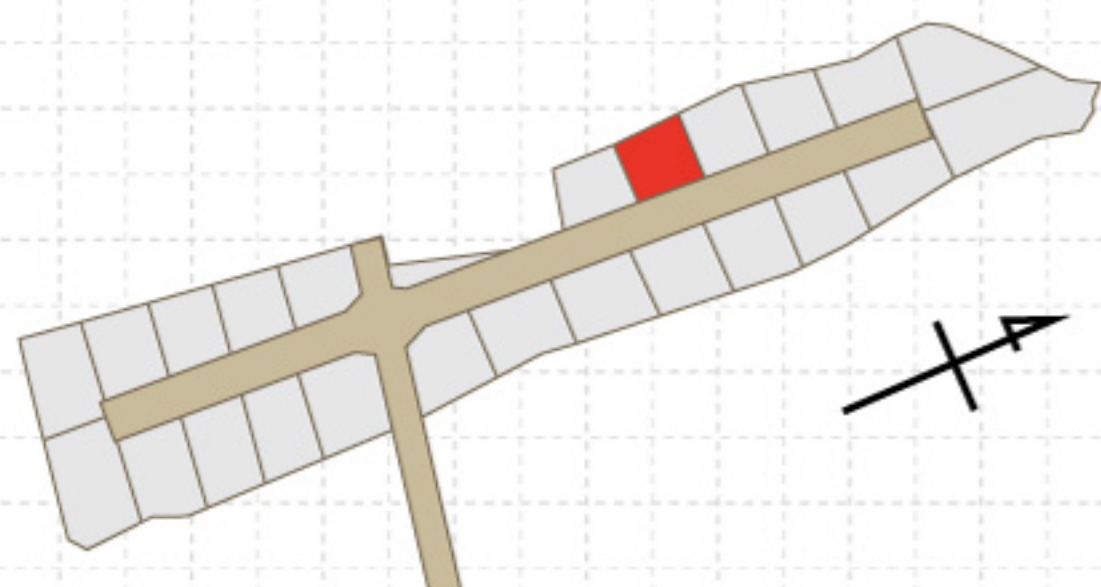
Access

JR東北本線盛岡駅から徒歩32分  
下太田バス停徒歩8分

Environment

下太田保育園 約1.2km 徒歩15分  
盛岡市立太田東小学校 約2.8km 徒歩35分  
盛岡市立大宮中学校 約2.8km 徒歩35分

## 東中野 2区画



### アイデア東中野 11号地

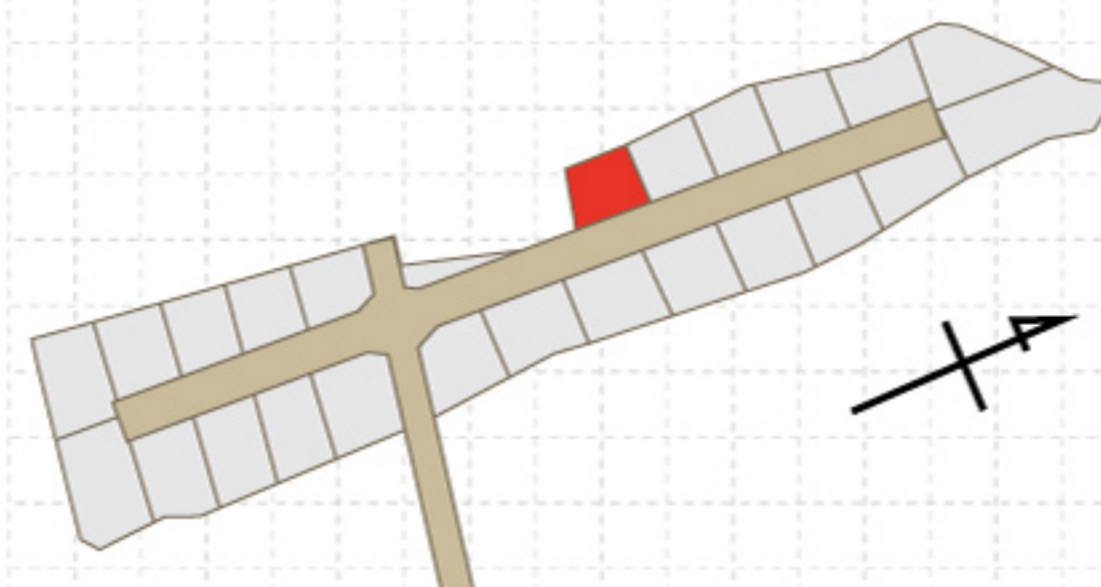
盛岡市東中野字見石41-14

Price **1,080万円** 50.28坪 166.24㎡

CheckPoint 整形地、電気、上水道、下水道

現況 更地 接道 東側幅員約6.0m(盛岡市道)接面12.5m

- 【都市計画】 盛岡広域都市計画区域内 市街化区域
- 【地目】 宅地
- 【用途地域】 第一種低層住居専用地域
- 【防火地域】 指定なし
- 【建ぺい率】 40%
- 【容積率】 80%
- 【その他】 景観法
- 【条件等】 建築条件付き
- 【取引態様】 売主 樋下建設株式会社



### アイデア東中野 12号地

盛岡市東中野字見石41-15

Price **1,090万円** 50.92坪 168.36㎡

CheckPoint 整形地、電気、上水道、下水道

現況 更地 接道 東側幅員約6.0m(盛岡市道)接面13.9m

- 【都市計画】 盛岡広域都市計画区域内 市街化区域
- 【地目】 宅地
- 【用途地域】 第一種低層住居専用地域
- 【防火地域】 指定なし
- 【建ぺい率】 40%
- 【容積率】 80%
- 【その他】 景観法
- 【条件等】 建築条件付き
- 【取引態様】 売主 樋下建設株式会社



Address

盛岡市東中野字見石

Access

岩手県交通(東中野)バス停 約850m 徒歩11分

Environment

なかの保育園 約800m 徒歩10分  
盛岡市立中野小学校 約800m 徒歩10分  
盛岡市立河南中学校 約1300m 徒歩16分  
ジョイス盛岡東安庭店 約900m 徒歩11分

見学会における新型コロナ  
ウイルス感染予防対策について

ご来場くださる皆様に安心して見学していただけるよう、弊社では次の感染対策を行っております。

■マスクを着用しての見学をお願いいたします。■入場前に検温と手指の消毒をお願いしております。■入場制限をさせていただく場合がございます。また、定期的な消毒作業をさせていただきますので、場合によっては、入場までにお時間を頂戴する場合があります。■換気のため定期的に窓を開け放した状態でご案内させていただく場合がございます。■風邪症状や発熱症状など体調がすぐれない方の参加はお控え願います。

他にはないあなただけの家づくりの手掛かりを  
**ASK×HOUSING**  
アスク ハウジング  
一級建築士事務所登録 岩手県知事 〇 (2202)993号

毎週週末は見学会開催 | Webサイトにて予約受付中!!

新型コロナウイルス感染拡大防止対策を万全にし皆様のご来場をお待ちしております。  
売主 樋下建設株式会社 宅地建物取引業 岩手県知事(5)第2108号  
(公社)全国宅地建物取引業保証協会・(一社)岩手県宅地建物取引業協会会員・東北地区不動産公正取引協議会加盟

アスクハウジング



〒020-0051 岩手県盛岡市下太田下川原100番1号

**0120-83-3737**

広告有効期限: 令和3年11月末日